



KLAIPĖDOS MIESTO  
VISUOMENĖS  
SVEIKATOS BIURAS

# „AUKURO“ GIMNAZIJOS MOKSLEIVIŲ SVEIKATOS RODIKLIŲ ANALIZĖ

2022-2023 m.m

Parengė visuomenės sveikatos specialistė Bernutė Juškienė



KLAIPĖDOS MIESTO  
VISUOMENĖS  
SVEIKATOS BIURAS

Lietuvos Respublikos sveikatos apsaugos ministro 2011 m. rugpjūčio 10 d. įsakymu Nr. V-773

patvirtintos Lietuvos higienos normos HN 21:2011 „Mokykla, vykdanči bendrojo ugdymo programas.

Bendrieji sveikatos saugos reikalavimai” (Žin., 2011, Nr. 103-4858) 98 punkte nurodyta, kad mokyklos

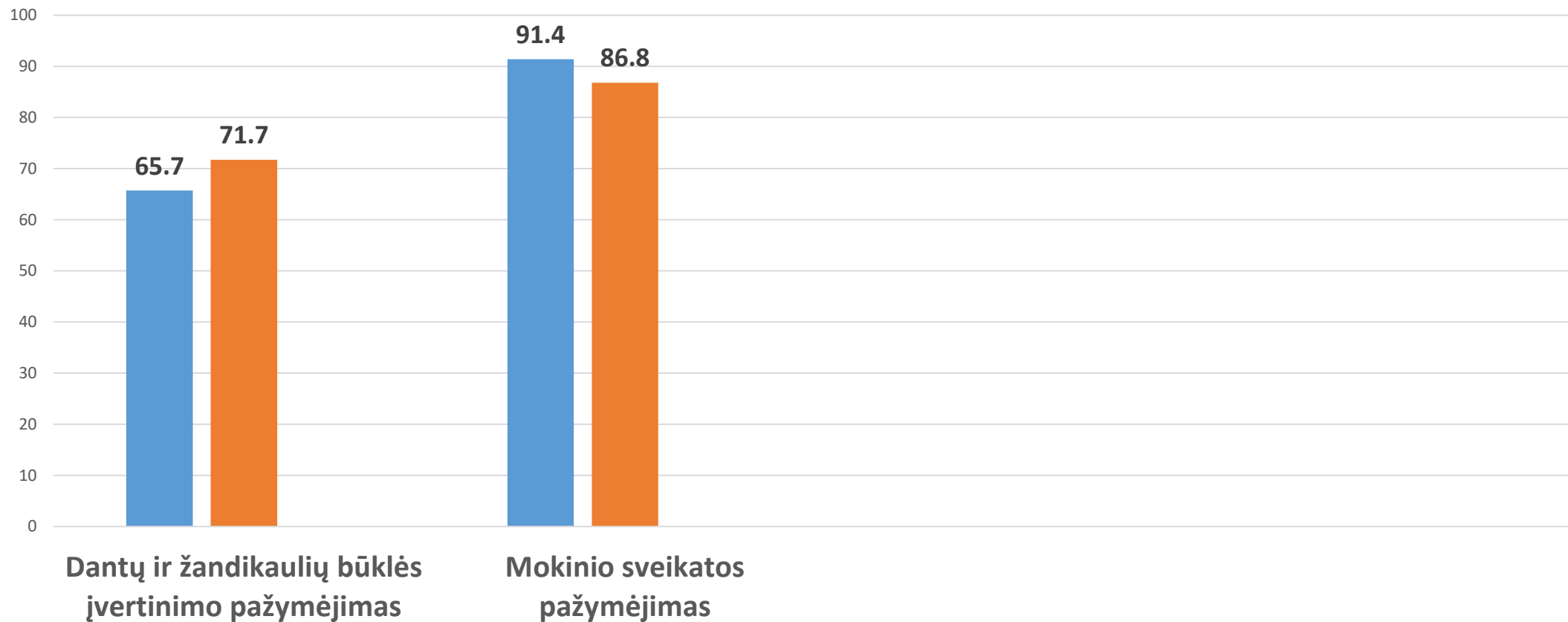
vadovas ar jo įgaliotas asmuo turi užtikrinti, kad mokiniai iki 18 metų ugdymo procese dalyvautų

pasitikrinę sveikatą ir pateikę vaiko sveikatos pažymėjimą, ne anksčiau kaip prieš metus.

Duomenys apie vaikų sveikatos būklę gaunami iš statistinės apskaitos formos Nr. E027-1 „Mokinio sveikatos pažymėjimas“, patvirtintos Lietuvos Respublikos sveikatos apsaugos ministro 2019 m. gegužės 14 d. įsakymu Nr. V-565 „Dėl elektroninės statistinės apskaitos formos Nr. E027-1 „Mokinio sveikatos pažymėjimas“ patvirtinimo“.

Nuo 2020 m. sausio 1 d. pažymėjimai teikiami per Elektroninės sveikatos paslaugų ir bendradarbiavimo infrastruktūros informacinę sistemą (ESPBI IS). Elektroniniu būdu užpildyti ir pasirašyti pažymėjimai perduodami į Higienos instituto Vaikų sveikatos stebėsenos informacinę sistemą (VSS IS).

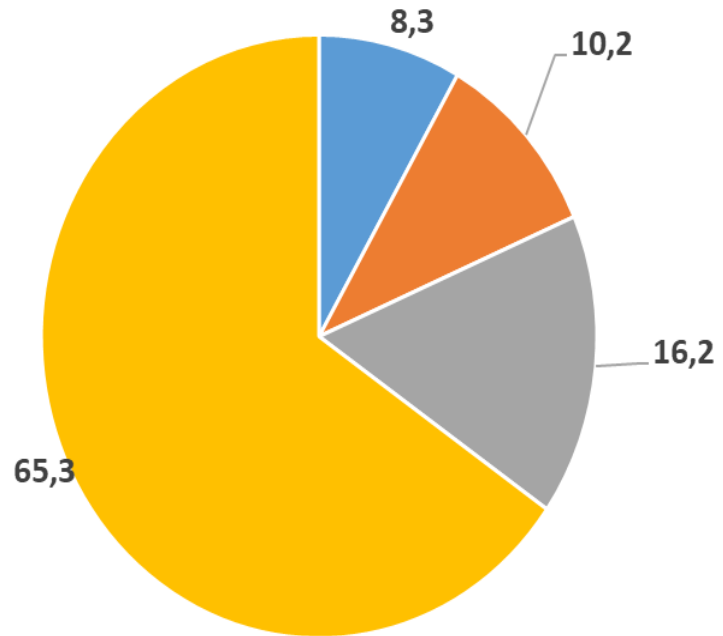
## PASITIKRINĘ IR NEPASITIKRINĘ SVEIKATĄ MOKINIAI 2021/2022 M.M. IR 2022/2023 M.M. (PROC.)



■ 2021-2022 m.m ■ 2022-2023 m.m

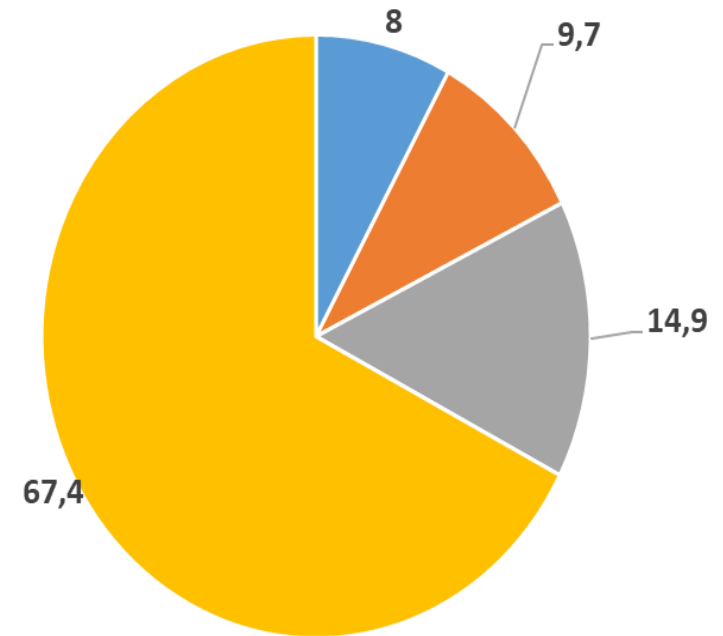


MOKINIŲ PASISKIRSTYMAS PAGAL KMI (PROC.)  
2021-2022 m.m



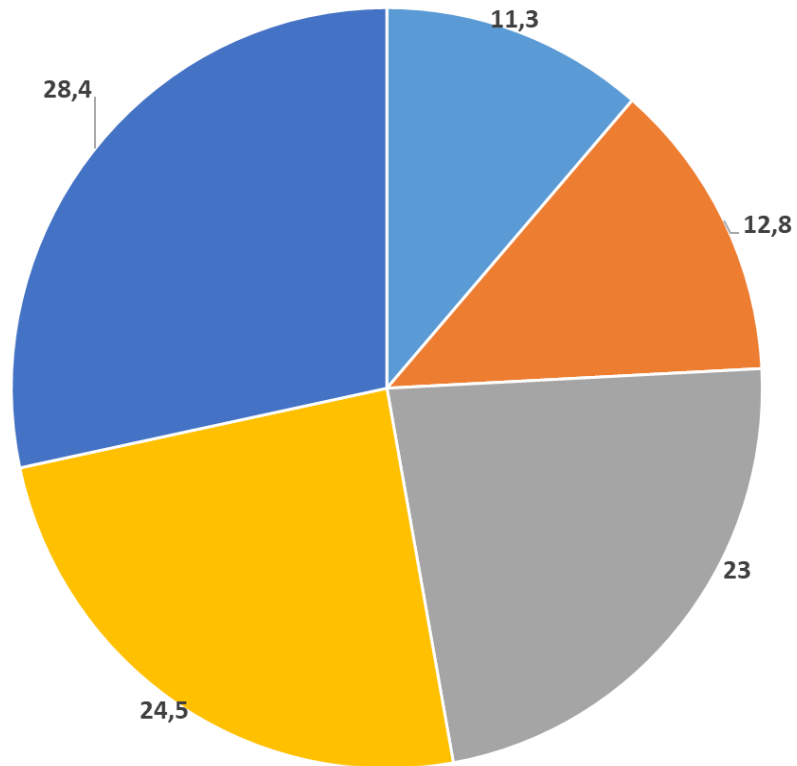
■ Nutukimas ■ Per mažas svoris ■ Antsvoris ■ Normalus kūno svoris

MOKINIŲ PASISKIRSTYMAS PAGAL KMI (PROC.)  
2022-2023 m.m



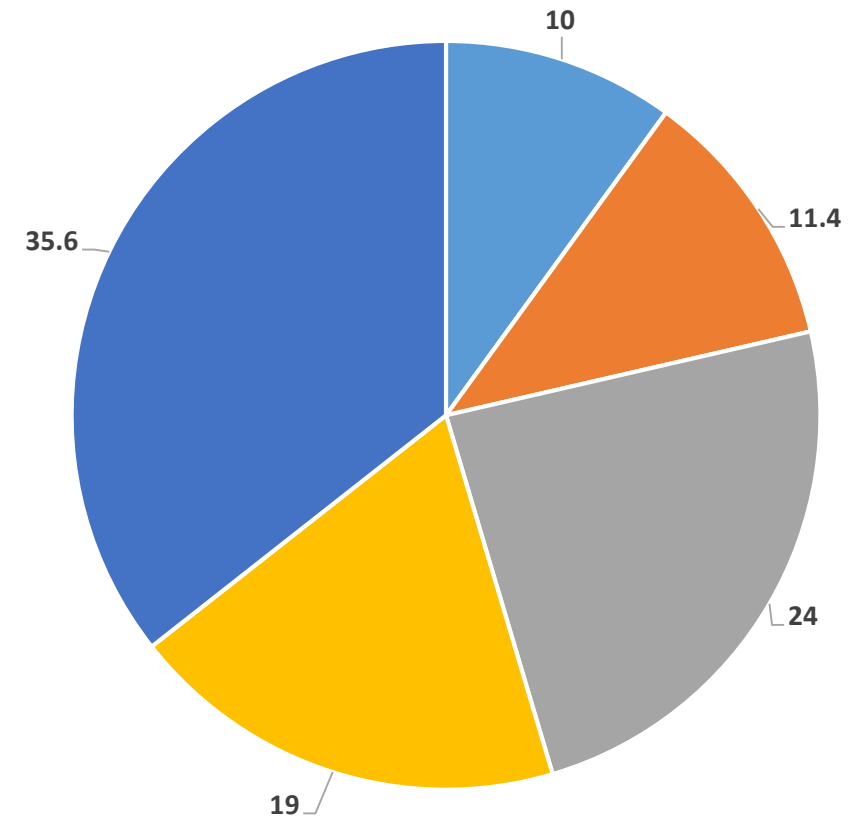
■ Nutukimas ■ Per mažas svoris ■ Antsvoris ■ Normalus kūno svoris

DANTŲ ĖDUONIES INTENSYVUMO (KPI+KPI) INDEKSAS 2022/2023 M.M. (PROC.)



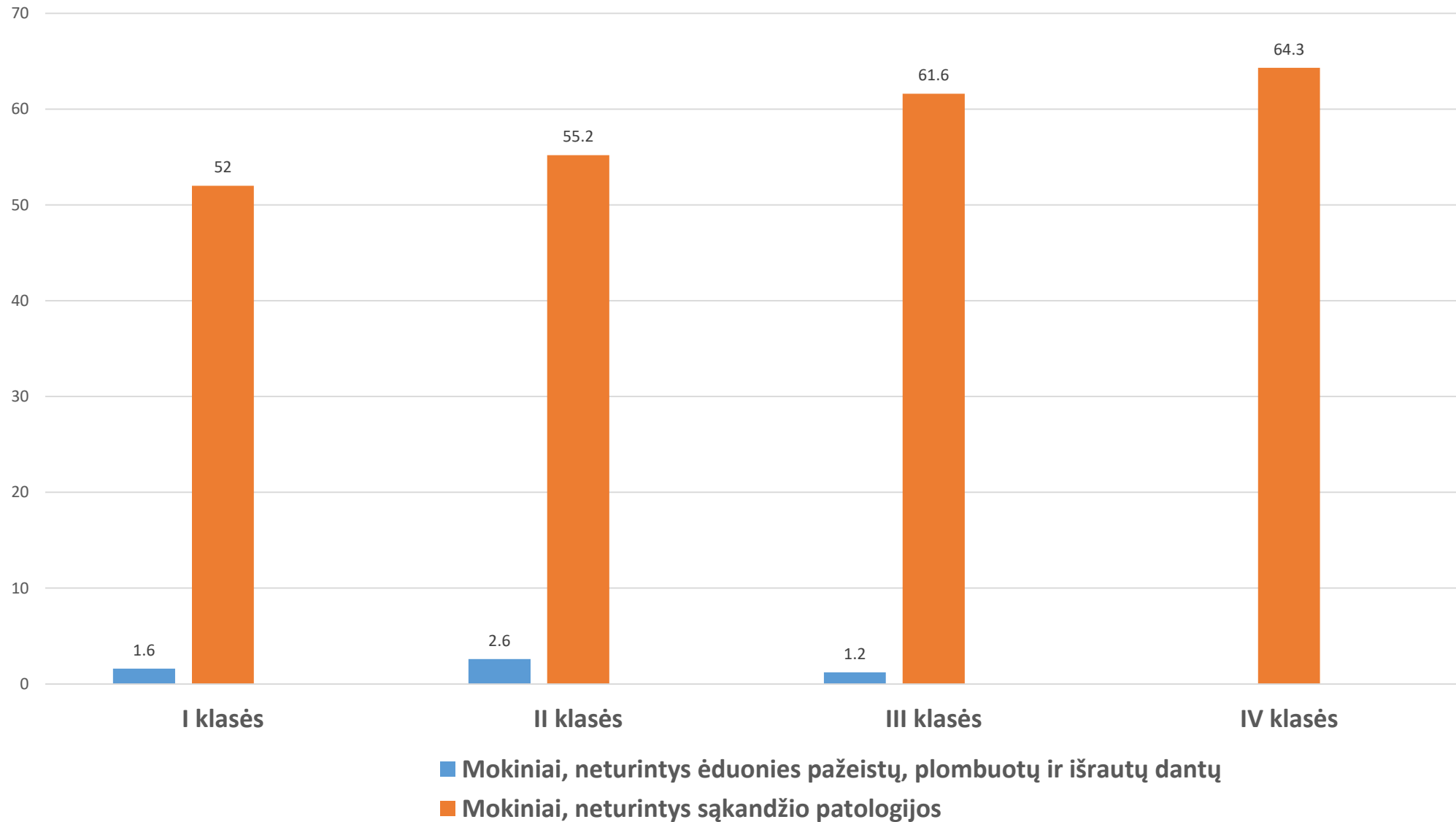
- Mokinių, turinčių labai žemą bendrą (KPI+kpi) indeksą, dalis (%)
- Mokinių, turinčių žemą bendrą (KPI+kpi) indeksą, dalis (%)
- Mokinių, turinčių vidutinį bendrą (KPI+kpi) indeksą, dalis (%)
- Mokinių, turinčių aukštą bendrą (KPI+kpi) indeksą, dalis (%)
- Mokinių, turinčių labai aukštą bendrą (KPI+kpi) indeksą, dalis (%)

DANTŲ ĖDUONIES INTENSYVUMO (KPI+KPI) INDEKSAS 2021/2022 M.M. (PROC.)



- Mokinių, turinčių labai žemą bendrą (KPI+kpi) indeksą, dalis (%)
- Mokinių, turinčių žemą bendrą (KPI+kpi) indeksą, dalis (%)
- Mokinių, turinčių vidutinį bendrą (KPI+kpi) indeksą, dalis (%)
- Mokinių, turinčių aukštą bendrą (KPI+kpi) indeksą, dalis (%)
- Mokinių, turinčių labai aukštą bendrą (KPI+kpi) indeksą, dalis (%)

# MOKINIAI, TURINTYS SVEIKUS DANTIS 2022/2023 M.M. (PROC.)





## „AUKURO“ GIMNAZIJOS SVEIKATOS RODIKLIŲ SUVESTINĖ

Rodiklis	N	Rodiklio reikšmė	Rodiklio reikšmė savivaldybėje	Pokytis nuo praėjusių metų
Mokinių, priskiriamų parengiamajai fizinio ugdymo grupei, dalis (%)	18	3,62	2,20	-29,30
Mokinių, priskiriamų specialiajai fizinio ugdymo grupei, dalis (%)	3	0,60	0,79	NA
Mokinių atleistų nuo kūno kultūros pamokų, dalis (%)	4	0,80	0,38	NA





## „AUKURO“ GIMNAZIJOS SVEIKATOS RODIKLIŲ SUVESTINĖ

Rodiklis	N	Rodiklio reikšmė	Rodiklio reikšmė savival dybėje	Pokytis nuo praeitų metų
Mokinių, kuriems nurodytos bendrosios rekomendacijos, dalis (%)	52	10,46	10,55	-10,06
Mokinių, kuriems nurodytos specialiosios rekomendacijos, dalis (%)	6	1,21	3,51	NA
Mokinių, kuriems pritaikytas maitinimas, dalis (%)	7	1,41	1,12	NA



KLAIPĖDOS MIESTO  
VISUOMENĖS  
SVEIKATOS BIURAS

## APIBENDRINIMAS

Mokinio sveikatos pažymėjimą sudaro I dalis „Sveikatos būklės įvertinimas“ ir II dalis „Dantų ir žandikaulių būklės įvertinimas“. Užpildytos pažymėjimo I ir II dalys nesusijusios ir į Elektroninę sveikatos paslaugų ir bendradarbiavimo infrastruktūros informacinę sistemą (toliau – ESPBI IS) pateikiamos atskirai. Pirmą pažymėjimo dalį turi teisę pildyti šeimos gydytojas (vaikų ligų ir vidaus ligų gydytojai) arba slaugytojas, antrą dalį – gydytojas odontologas arba gydytojas odontologas specialistas, arba burnos higienistas.

Gydytojas odontologas, atlikdamas kasmetinį mokinio sveikatos patikrinimą, įvertina mokinio dantų, žandikaulių būklę ir įrašo rezultatus į Mokinio sveikatos pažymėjimo antrą dalį „Dantų ir žandikaulių būklės įvertinimas“. Gydytojas, įvertinęs ėduonies pažeistų, plombuotų ir išrautų dantų skaičių, įrašo rezultatus pažymėjime ties raidėmis k, p, i (pieniniai dantys) ir ties raidėmis K, P, I (nuolatiniai dantys) – apskaičiuojamas dantų ėduonies intensyvumo rodiklis.

Kai kpi, KPI reikšmė mažesnė nei 1,2 – ėduonies intensyvumas apibūdinamas kaip labai žemas; nuo 1,2 iki 2,6 – žemas, nuo 2,7 iki 4,4 – vidutinis; nuo 4,5 iki 6,5 – aukštas, o kai rodiklis didesnis nei 6,5 – labai aukštas.

Jeigu profilaktinio sveikatos patikrinimo metu gydytojas odontologas neranda ėduonies pažeistų, plombuotų ir dėl ėduonies išrautų dantų, Mokinio sveikatos pažymėjime ties raidėmis k, p, i įrašomi nuliai – tai reiškia, kad vaiko dantys sveiki ( $kpi+KPI$  lygus 0).

## APIBENDRINIMAS

- 2022–2023 m. m. mokinių, pristačiusių sveikatos patikrinimo pažymas dalis sudaro: I dalis „Fizinės būklės įvertinimas“ sudaro – 86,8 proc., II dalis „Dantų ir žandikaulių būklės įvertinimas“ –71,7proc.
- Sveikus dantis turi labai maža mokinių dalis: I klasėse-1,6%, II klasėse-2,6%, III klasėse tik 1,2%.



KLAIPĖDOS MIESTO  
VISUOMENĖS  
SVEIKATOS BIURAS

## APIBENDRINIMAS

- Remiantis profilaktinių patikrinimų duomenimis, net 14,9 % mokinių turi antsvorį, nutukimas nustatytas 8 % mokinių.
- Dalyje pažymų mokinių sveikata įvertinta nevisiškai ir (ar) gydytojų išvados, rekomendacijos nepateiktos.



KLAIPĖDOS MIESTO  
VISUOMENĖS  
SVEIKATOS BIURAS

## REKOMENDACIJOS

- Paraginti mokinius dalyvauti sveikatos stiprinimo veiklose: sveikos mitybos, fizinio aktyvumo, žalingų įpročių prevencijos temomis.
- Organizuoti burnos higienos paskaitas.
- Formuoti mokinių sveikos mitybos įgūdžius į prevencines veiklas įtraukiant mokinių tėvus ir visą mokyklos bendruomenę (klasės valandėlės sveikos mitybos tema, paskaitos).