



KLAIPĖDOS MIESTO
VISUOMENĖS
SVEIKATOS BIURAS

**Klaipėdos miesto „Aukuro“ gimnaziją
lankančių mokinių profilaktinių sveikatos patikrinimų
2024-2025 m. m. duomenų analizė**

Visuomenės sveikatos specialistė

Bernutė Juškienė

2025 m.



MOKINIŲ SVEIKATOS ANALIZĖS APRAŠYMAS (1)

Lietuvos Respublikos sveikatos apsaugos ministro 2017 m. kovo 13 d. įsakymu Nr. V-284 patvirtintos Lietuvos higienos normos HN 21:2017 „Mokykla, vykdanči bendrojo ugdymo programas. Bendrieji sveikatos saugos reikalavimai” 75 punkte nurodyta, kad mokyklos vadovas ar jo įgaliotas asmuo turi užtikrinti, kad mokiniai iki 18 metų ugdymo procese dalyvautų pasitikrinę sveikatą ir pateikę mokinio sveikatos pažymėjimą, išduotą ne anksčiau kaip prieš metus. Naujoje mokykloje pradėję mokytis mokiniai mokinio sveikatos pažymėjimą turi pateikti iki rugsėjo 15 d.

MOKINIŲ SVEIKATOS ANALIZĖS APRAŠYMAS (2)

- Duomenys apie mokinių sveikatos būklę gaunami iš statistinės apskaitos formos Nr. E027-1 „Mokinio sveikatos pažymėjimas“, patvirtintos Lietuvos Respublikos sveikatos apsaugos ministro 2019 m. gegužės 14 d. įsakymu Nr. V-565 „Dėl elektroninės statistinės apskaitos formos Nr. E027-1 „Mokinio sveikatos pažymėjimas“ patvirtinimo“.
- Nuo 2020 m. sausio 1 d. pažymėjimai teikiami per Elektroninės sveikatos paslaugų ir bendradarbiavimo infrastruktūros informacinę sistemą (ESPBI IS). Elektroniniu būdu užpildyti ir pasirašyti pažymėjimai perduodami į Higienos instituto Vaikų sveikatos stebėsenos informacinę sistemą (VSS IS).



MOKINIŲ SVEIKATOS ANALIZĖS REZULTATŲ SVARBA

- Kasmetinių mokinių profilaktinių patikrinimų duomenys reikalingi kryptingai planuoti ir įgyvendinti sveikatos priežiūrą įstaigoje, organizuoti tikslesnes sveikatos stiprinimo priemones, susijusias su ligų ir traumų profilaktika.

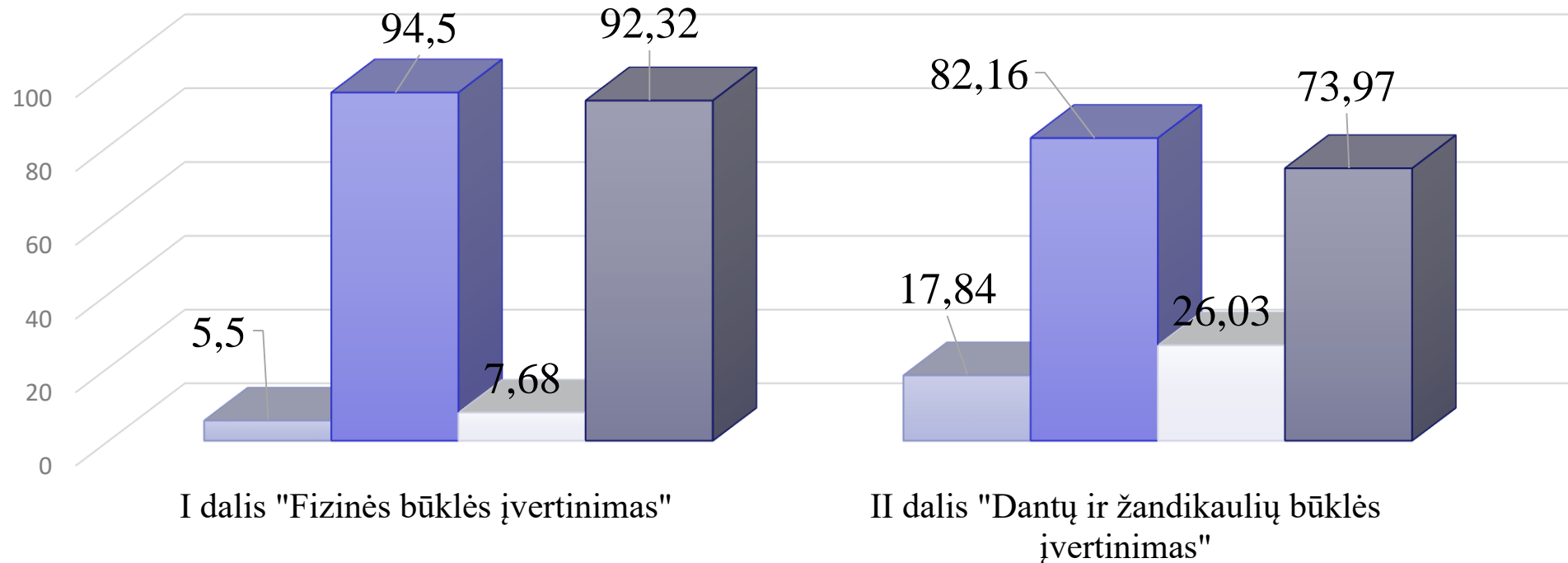


KLAIPĖDOS MIESTO
VISUOMENĖS
SVEIKATOS BIURAS

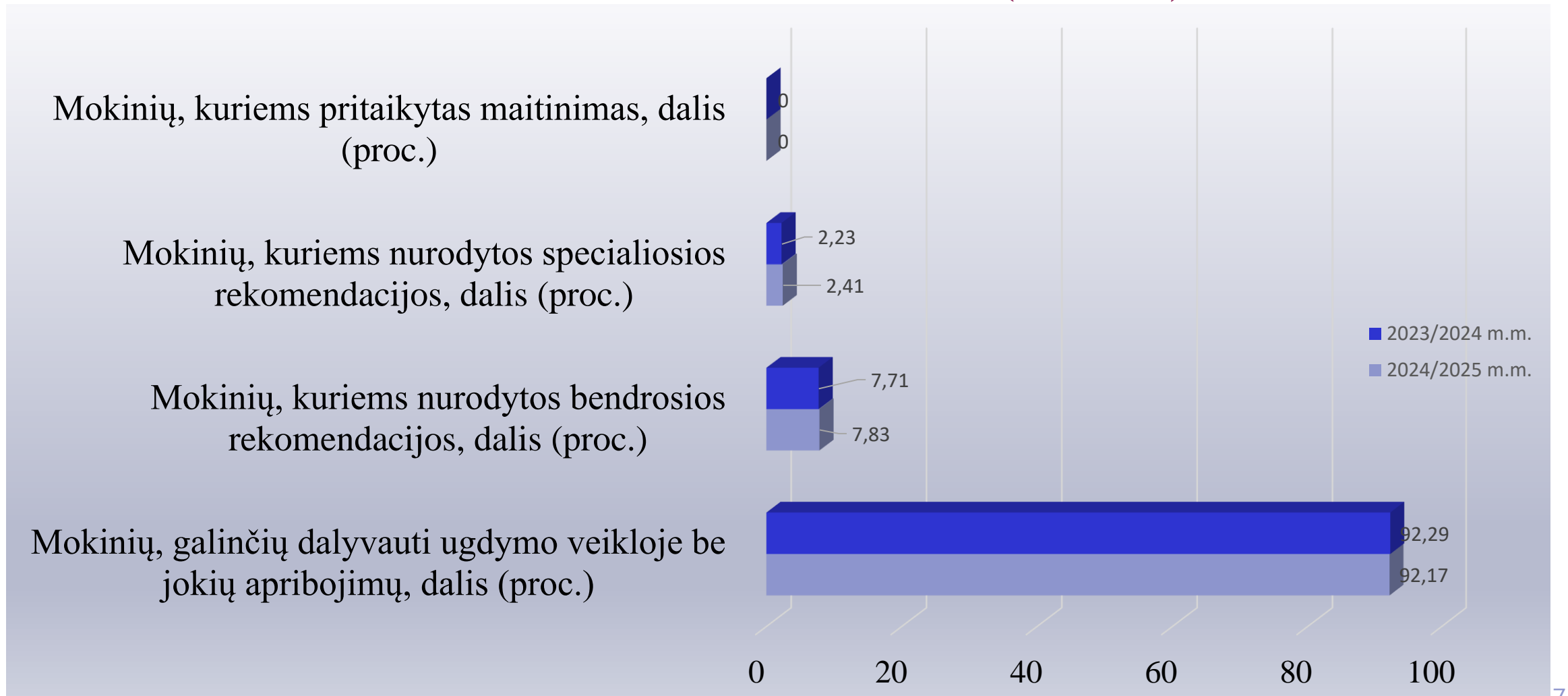
PASITIKRINĘ SVEIKATĄ MOKINIAI

PASITIKRINĘ IR NEPASITIKRINĘ SVEIKATĄ MOKINIAI 2023/2024-2024/2025 M.M. (PROC.)

- Nepasitikrinusių sveikatą mokinių dalis 2024/2025 m.m.
- Pasitikrinusių sveikatą mokinių dalis 2024/2025 m.m.
- Nepasitikrinusių sveikatą mokinių dalis 2023/2024 m.m.
- Pasitikrinusių sveikatą mokinių dalis 2023/2024 m.m.



BENDROSIOS IR SPECIALIOSIOS REKOMENDACIJOS, PRITAIKYTAS MAITINIMAS 2023/2024-2024/2025 M.M. (PROC.)

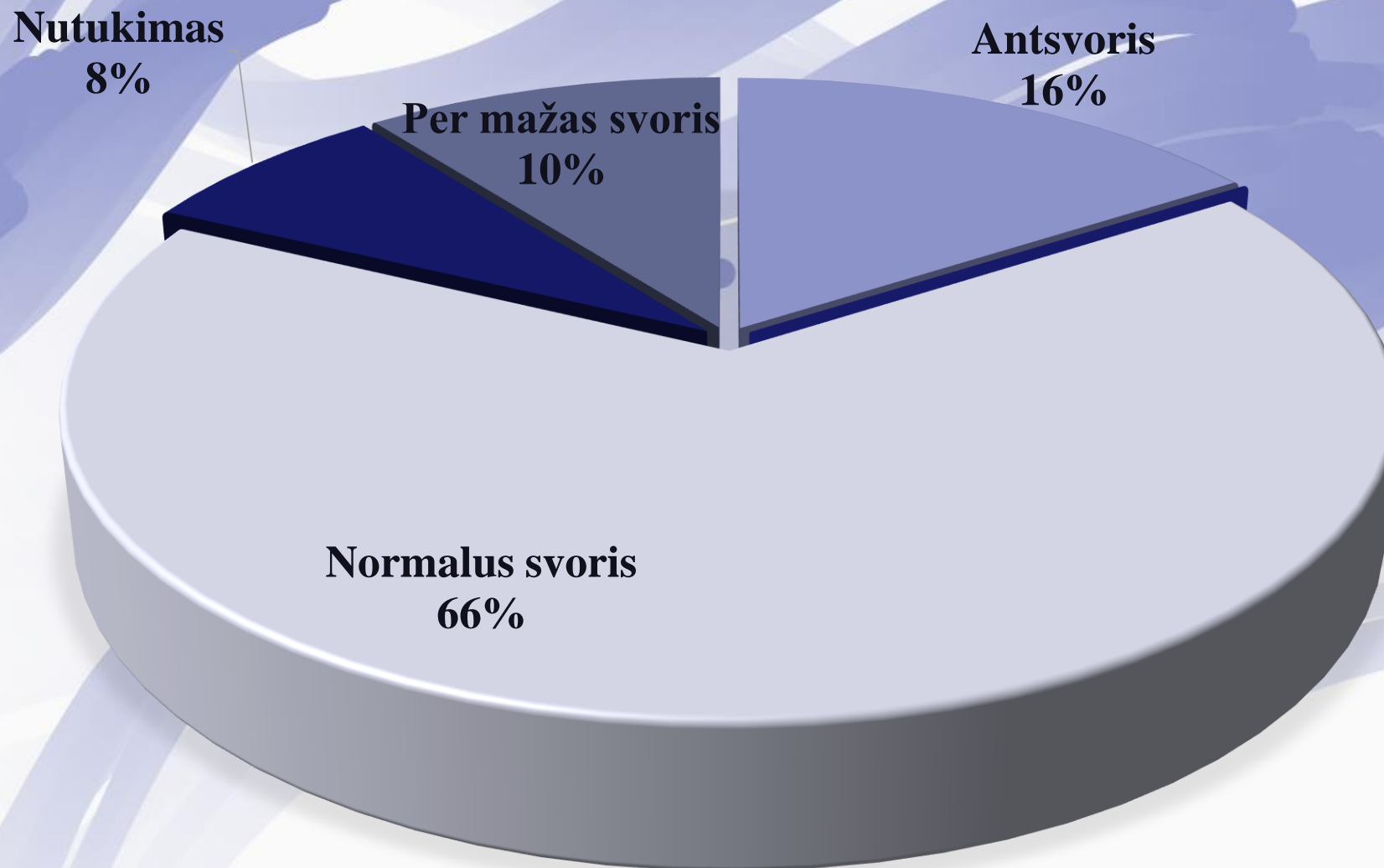




KLAIPĖDOS MIESTO
VISUOMENĖS
SVEIKATOS BIURAS

KŪNO MASĖS INDEKSAS (TOLIAU – KMI)

MOKINIŲ PASISKIRSTYMAS PAGAL KMI, 2024-2025 M.M. (PROC.)



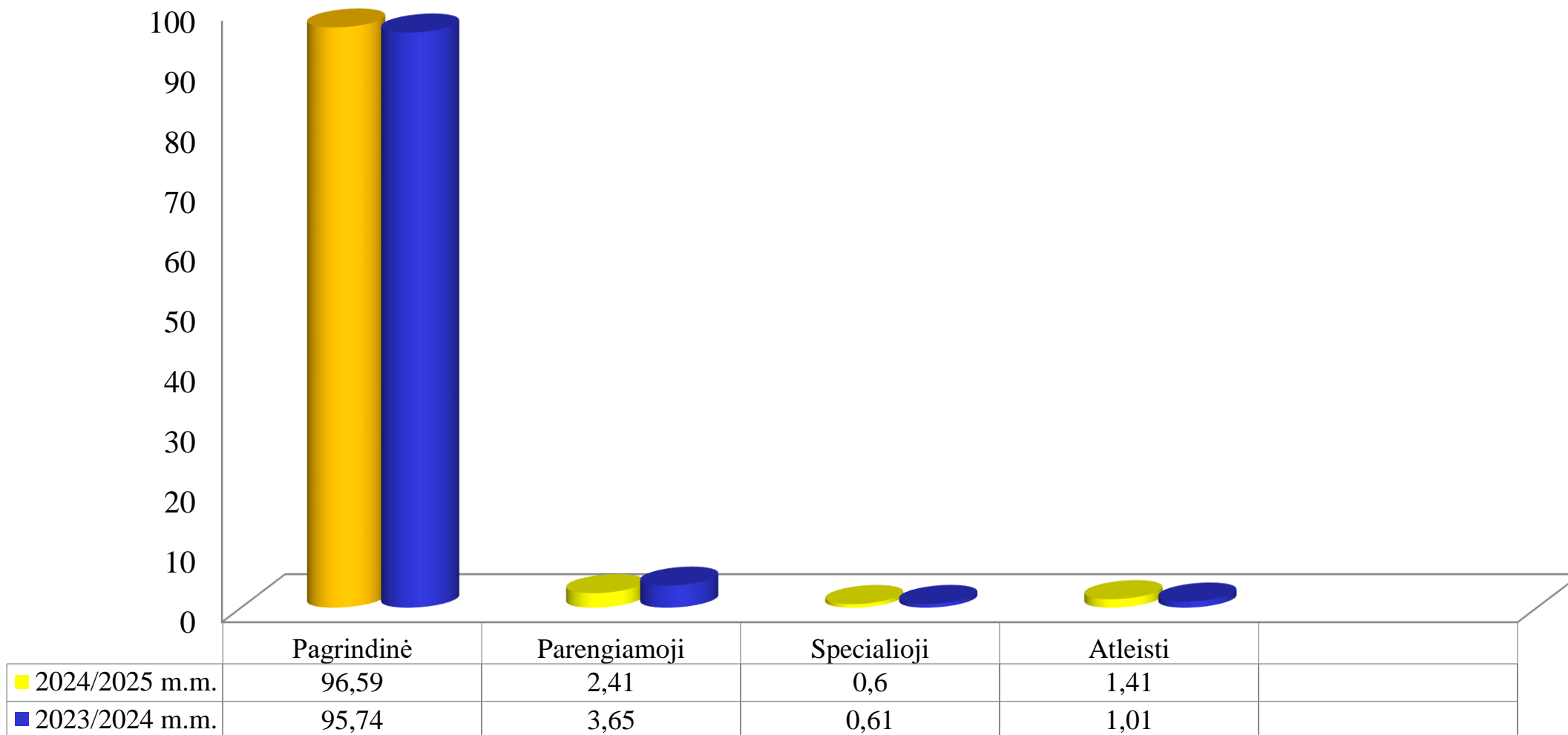


KLAIPĖDOS MIESTO
VISUOMENĖS
SVEIKATOS BIURAS

FIZINIO LAVINIMO GRUPĖS



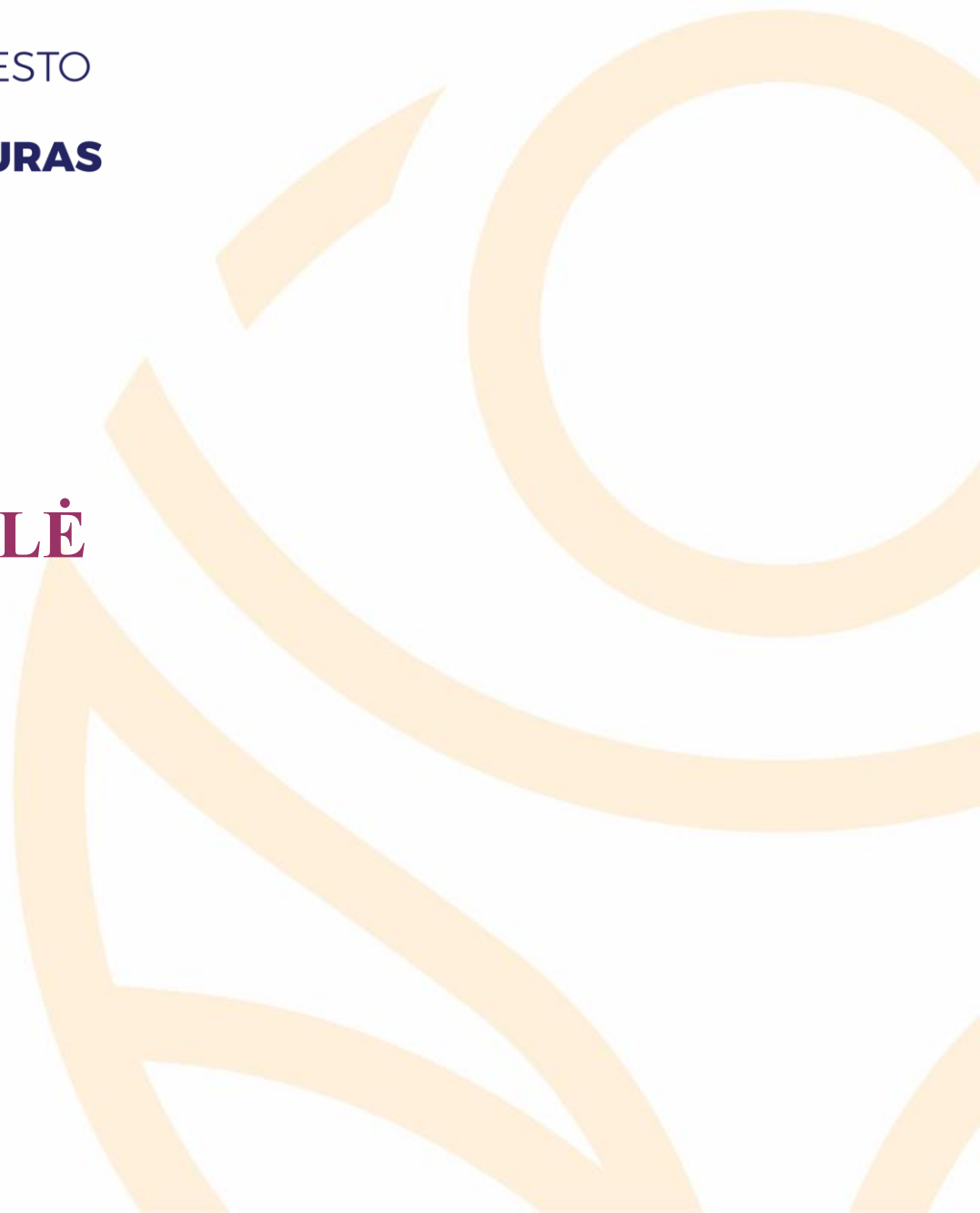
MOKINIŲ PASISKIRSTYMAS PAGAL FIZINIO UGDYMO GRUPES 2023/2024 M.M IR 2024/2025 M.M. (PROC.)





KLAIPĖDOS MIESTO
VISUOMENĖS
SVEIKATOS BIURAS

DANTŲ BŪKLĖ



DANTŲ ĖDUONIES INTENSYVUMO (KPI+KPI) INDEKSAS 2023/2024 M.M. IR 2024/2025 M.M.

kpi+KPI indekso pasiskirstymas pagal vaikų amžių



kpi+KPI indekso ribos:

Labai žemas - mažiau nei 1,2.

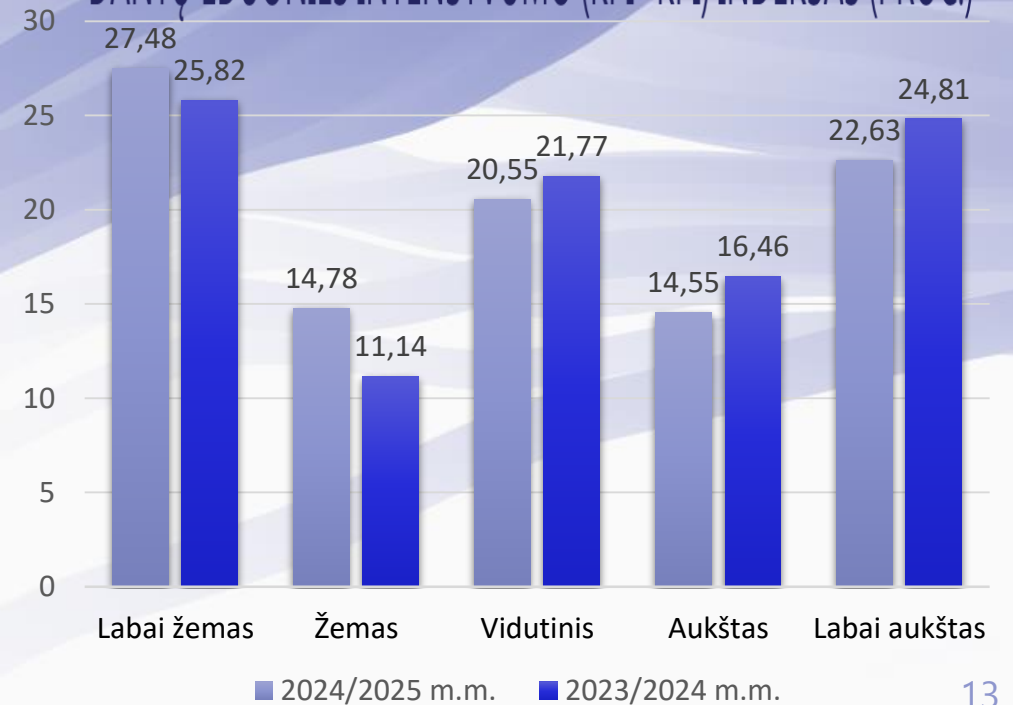
Žemas - 1,2-2,6.

Vidutinis 2,7-4,4.

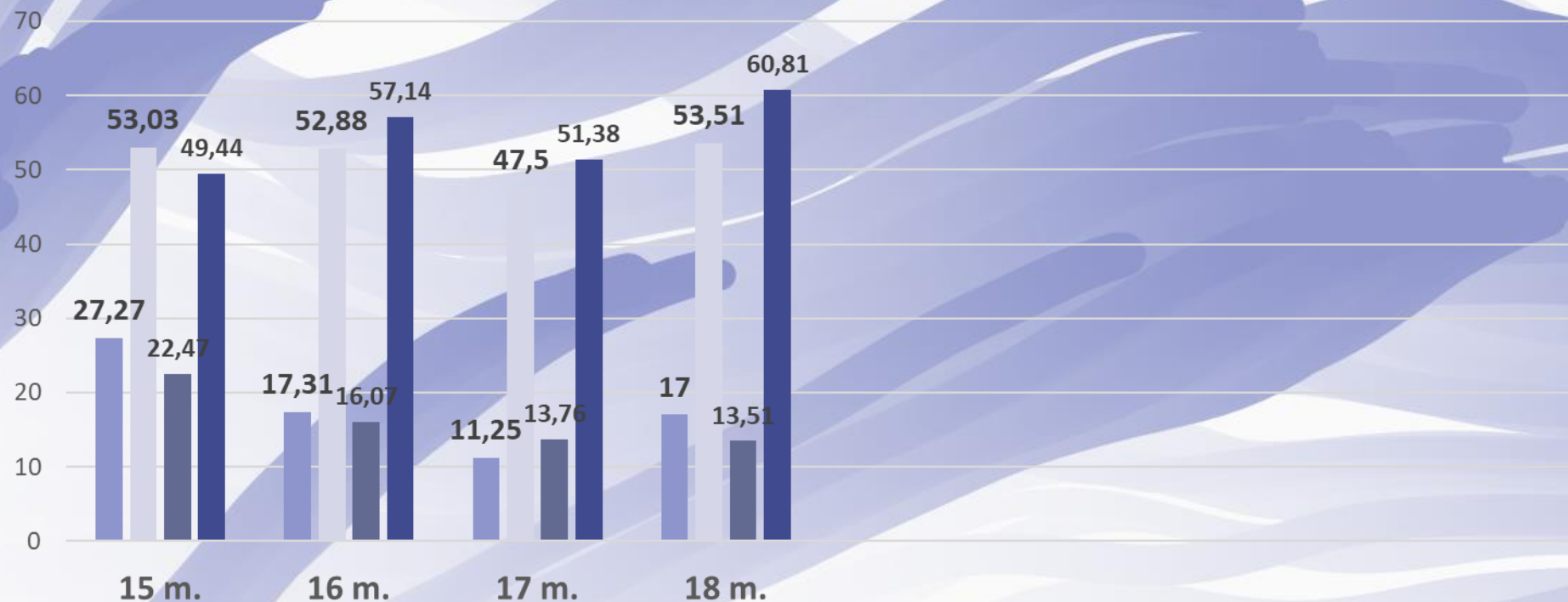
Aukštas 4,5-6,5.

Labai aukštas - daugiau nei 6,5.

DANTŲ ĖDUONIES INTENSYVUMO (KPI+KPI) INDEKSAS (PROC.)

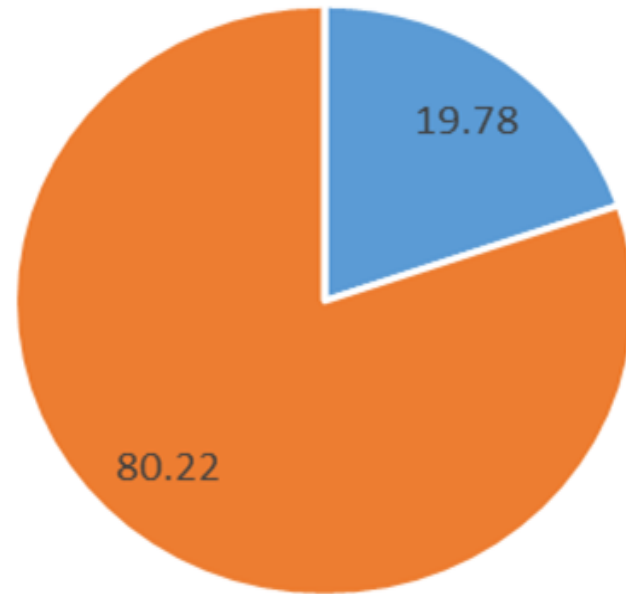


MOKINIAI, TURINTYS SVEIKUS DANTIS, 2023/2024-2024/2025 M.M.



- Mokinių, neturinčių ėduonies pažeistų, plombuotų ir išrautų dantų, dalis (proc.) 2024/2025 m.m.
- Mokinių, neturinčių sąkandžio patologijos, dalis (proc.) 2024/2025 m.m.
- Mokinių, neturinčių ėduonies pažeistų, plombuotų ir išrautų dantų, dalis (proc.) 2023/2024 m.m.
- Mokinių, neturinčių sąkandžio patologijos, dalis (proc.) 2023/2024 m.m.

Mokinių, turinčių sveikus ir pažeistus dantis, dalis (proc.) 2024 m.



- Mokinių, neturinčių ęduonies pažeistų, plombuotų ir išrautų dantų
- Mokinių, turinčių ęduonies pažeistų, plombuotų ir išrautų dantų

APIBENDRINIMAS

- 2024 m. profilaktiškai sveikatą pasitikrino 94,5 proc. mokinių. Dantų ir žandikaulių įvertinimą atliko 82,16 proc. mokinių. Įsigaliojus naujai Mokinio sveikatos pažymėjimo formai, nebenurodomi mokinių organų sistemų sutrikimai, bet šeimos gydytojas pateikia bendras arba specialiąsias rekomendacijas, kurių turi būti laikomasi mokiniams dalyvaujant ugdymo veikloje. 7,83 proc. mokinių buvo nurodytos bendros, o 2,41 proc. mokinių – specialiosios rekomendacijos. Pritaikytas maitinimas mokiniams buvo neskirtas tėvams pateikus atsisakymus raštu.
- 2024 m. 16 proc. mokinių turėjo per didelį, o 10 proc. mokinių – per mažą svorį. Nutukimas nustatytas 8 proc. mokinių.
- 2024 m. 96,6 proc. mokinių, priskirti pagrindinei fizinio ugdymo grupei.
- 2024 m. 27,3 proc. 15 metų amžiaus mokinių neturėjo ėduonies pažeistų dantų, o 17 metų mokinių tarpe tik 11,25 proc. neturėjo ėduonies pažeistų dantų. 53,03 proc. 15 metų amžiaus mokinių neturėjo sąkandžio patologijos. Panaši situacija nustatyta ir kitose amžiaus grupėse.

REKOMENDACIJOS

- Tikslinga mokinių tėvus įtraukti į sveikatos stiprinimo veiklas – organizuoti ir vykdyti mokymus, apimančius aiškia, išsamią ir patikimą informaciją apie mitybą, fizinį aktyvumą, žalingų įpročių prevenciją.
- Mokinių sveikatos priežiūrą vykdyti visomis kryptimis, ypatingą dėmesį skiriant pilnavertės mitybos skatinimui, regos sutrikimų profilaktikai: tinkamai aplinkai (apšvietimas, laiko leidimas prie kompiuterio ir televizoriaus, telefono), poilsiui (akių mankštos), profilaktiniam regėjimo tikrinimui.
- Mažinti gyvensenos rizikos veiksnius, kurie sąlygotų kvėpavimo sistemos ligas, didelį dėmesį skiriant profilaktikai (tinkama higiena, mityba, fizinis aktyvumas, darbo – poilsio režimas).
- Raginti mokinius periodiškai pasitikrinti dantis, priminti mokiniams burnos higienos įgūdžių svarbą.



KLAIPĖDOS MIESTO
VISUOMENĖS
SVEIKATOS BIURAS

MUS RASITE:

Taikos pr. 76, Klaipėda

Tel. (8 46) 234796

El. p. info@sveikatosbiuras.lt

www.sveikatosbiuras.lt

www.facebook.com/biuras